

管家小語

近幾日幾棟教學大樓陸續做結構補強之施工，目標在二月底或三月中能順利完工，以確保師生之安全。這幾棟大樓大致建設五十幾年，當初興建時是依照當初之法規設計，但因過去幾年未獲得使用執照，要申請補照時，市政府要求依照現行標準，主要是九二一大地震後標準提高。本校校舍常感不足，因此，短期無法以拆除重建方式，因此先以結構補強方式。由於工期相當短，因此，會影響期末考試，但實在是不得已，因寒假中有春節長假，請全體師生見諒。

為維護校園師生安全，總務處近月兩項新措施，分別為增加校園路燈數量及亮度，對有些人可能覺得氛圍較差，但因許多師生留校較晚，安全工作相當重要。另一項措施則是增加校警值勤人力一人，主要以機動性校園巡邏為主，假日也同時增加。今年也將設置全校安全監控系統，期更提高安全性。其他 108 年重要工程項目請參考 107 年 12 月總務服務簡訊。

安全與效率是總務工作列為最重要之重點，希望大家一起努力，也重視實驗室安全，使用必要之防護用具，讓大家快樂的學習。

馬上就放寒假了，祝福所有師生平安喜樂，新春愉快，夢想成真。108 年無論是學生在學業、研究方面、或是教職員工同仁在教學、研究、服務方面都有更優質的表現，而且 108 年的每一分一秒都能充充實實，充滿意義，是更有品味的一年。下一期就 3 月見了。

總務處業務近況及公告事項

營繕組

- 一、本(107)年 11 月用電為 1,601,380 度，較去年同期用電 1,562,160 度，單月增加 39,220 度，增幅為正成長 2.51%，為達成本年度(107)節能目標為負成長 1.67%，請節約用電，隨手關燈，當啟動冷氣時，請注意關閉窗戶及安全門，避免冷氣外洩及增加耗電量；由於天氣漸趨涼爽，請開門窗維持自然通風，9 年以上老舊冷氣請優先汰換為高效率節能標章產品。下班及實驗後請關閉電源，以達成節能目標。
- 二、本(107)年 11 月用水為 20,185 度，較去年同期用水 20,821 度，單月減少 636 度，增幅為負成長 3.05%，請節約用水，珍惜水資源；漏水請即時通報處理，實驗冷卻用水請加裝循環設備，相關節水資訊請上經濟部水利署資訊網及節約用水資訊網查詢（網址 <https://www.wra.gov.tw> 及 <http://www.wcis.org.tw>）。

事務組

- 三、各單位如有大型廢棄物，請於 108 年 1 月 9 日(星期三)上午 08:00 時起至 108 年 1 月 10 日(星期四)中午 12:00 時止(如有調整再行公告)，置放於材資館與土木館間後方設置臨時圍籬內，並請將廢棄物放置整齊，一般垃圾請用半透明垃圾袋裝妥放置於子母車內，另不得丟棄垃圾及廢棄物，請全校教職員生配合辦理，以維校園整潔，違者將調閱監視系統追究相關單位責任，如有疑問請洽分機 1320 周先生。
- 四、108 年勞保個人及雇主負擔的保險費率由 107 年的 10.5% 調升為 11%，個人負擔=投保金額*11%*20%，機關負擔=投保金額*11%*70%+職業災害保險費(投保金額*0.11%)。
- 五、107 學年度第二學期兼任老師東校區汽車停車申請辦理，自 108 年 01 月 02 日起至 108 年 02 月 18 日止，逾期不予受理。
- 六、配合校務基金運作活化利用中正館、國際會議廳及各演講廳及教室空間以開拓財源，除依據本校各集會活動場地及運動場館借用管理辦法支援行政、教學、學生社團活動外並辦理場地外借，107 年 11 月份合計總使用時數達 1,137 小時。

出納組

- 七、 請領各項經費均請依規定以匯款入帳為原則。匯款後並以電子郵件方式通知匯款人，廠商及個人可於本組網頁查詢匯款明細。
- 八、 年終獎金預計春節前 10 天發放，約在 1 月 20 日前匯出。
- 九、 春節前如有需要換新鈔的同仁，請告知欲換成的新鈔金額及備妥同額度現金，於 1 月 24 至 25 兩日下午兩點前送至出納組辦理。

文書組

- 十、 配合國家發展委員會檔案管理局全國更換公文電子交換系統系統，本校業於 12 月 11 日(星期二)已更換新系統，目前電子收發文已設定完成，電子交換皆已經正運作。
- 十一、 於 12 月 12 日(星期三)完成 107 年度電子公文檔案管理系統第四季維護，明年度系統行事曆、發文字號、檔號及新年度公文文號皆已設定完畢。

經營管理組

- 十二、 本校委外廠商寒假及春節營業時間如下頁。

安全衛生環保中心

- 十三、 107 年實驗室查核案，外聘專家已經完成查核報告，安環中心已於近日將報告送各受檢系所辦理，並於學期結束前完成改善送安環中心彙辦。

北科大校內委外店家寒假營業時間

寒假期間:1/14寒假開始・2/18開學

店家名稱		週一至週五	週六	週日	春節休息期間
六教 美食街	第一自助餐	暫定整天(當天視狀況)		11:00~14:00	2/4~2/10
	呷麵	11:00~14:00		休息	2/4~2/10
	鮮食廚房	11:00~14:00	休息		2/4~2/10
	豐味懷舊坊	休息			2/4~2/10
	福隆號	休息(如大量訂餐可製備)		休息	2/4~2/10
宿舍 學生 餐廳	全家便利商店	07:00~22:00			1/25~2/10
	好日食堂	11:00~13:30、17:00~19:00			2/1~2/10
	橙廚義大利麵	11:00~15:00	休息		2/1~2/10
	兩片早餐	07:00~14:00	休息		2/1~2/10
	咖哩森林	11:00~13:30、17:00~19:00			2/1~2/10
	三顧茅廬	11:00~15:00	休息		2/1~2/10
7-11便利商店		07:00~23:00			2/2~2/10
OK便利商店		07:00~19:00			2/1~2/10
紅太陽廚房		一~四08:00~13:00 五休息	休息		2/2~2/10
海音咖啡		一~四10:30~14:30 五休息	休息		2/2~2/10
吾印良品(宏裕科技B3)		09:00~17:30	休息		2/2~2/10
吾印良品(一大川堂)		09:00~17:30	休息		2/2~2/10
文具部		一~四09:30~17:30 五休息 1/14,1/15盤點休息	休息		2/2~2/10
體育用品部		一~四10:30~16:00 五休息	休息		1/28~2/10
美髮部		08:30~18:30	08:30~18:00	休息	2/3~2/10
集思北科大會議中心		08:00~21:30			2/2~2/10

本校重要工程進度概況

一、精勤樓新建工程

計劃總經費 7 億 4,000 萬元，為地下 4 層及地上 14 層之鋼筋混凝土建築物，總樓地板面積為 17,860 m²，工期 1,100 日曆天，目前已完成地下 4 層及地上 13 層結構體工程，正在進行 14 樓鋼筋模板組立，並於 107 年 12 月 27 日舉行上樑典禮，預計 108 年 8 月底竣工。



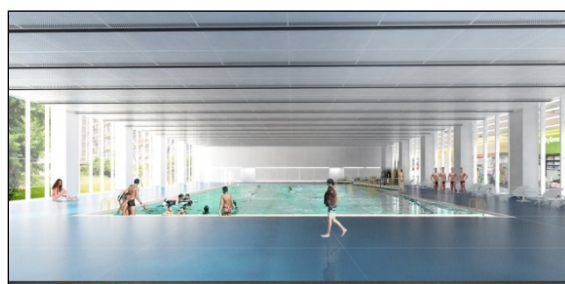
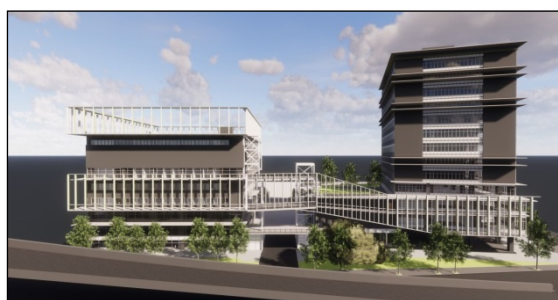
二、誠樸樓新建工程

● 計畫總經費 2 億 8,260 萬元，為地下 3 層及地上 11 層之鋼骨鋼筋混凝土建築物，總樓地板面積為 4,447 m²，工期 900 日曆天，本校已依建管處要求於施工計畫內補充行人便道之交維計畫，目前正進行設置施工安全圍籬防溢座、綠美化設施及監視系統等，俟建管處現場放樣勘驗後即可進行地下室開挖作業。



三、教研大樓二期及多功能活動中心新建工程

多功能活動中心新建工程興建方案為地下 2 層停車場及地上 8 層多功能活動空間(預計 1F-2F 泳池、3F 辦公室及社團空間、4F-5F 籃球等多功能球場、6F-8F 為羽球、排球等多功能球場、屋頂為網球場及鬥牛場)，另教研大樓二期規劃地下 3 層停車場及地上 13 層(1F 商業空間、2F-3F 430 席演講廳、4F-13F 教學研究空間)，設計單位已修正外牆造型方案及 107 年 11 月 23 日提送二案合併修正規劃構想書至專案管理單位審查，預計 108 年 1 月初提送至教育部審查。



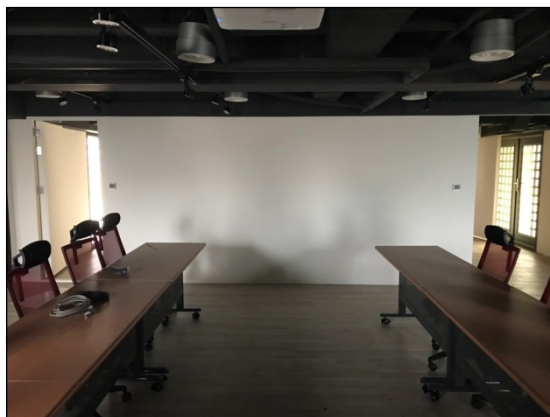
四、六教宏裕大樓電梯更新工程

本工程分三期，第一期工程(4 號及 7 號電梯)已日開放使用、第二期汰換宏裕科技大樓 1 號電梯及第六教學大樓 5、6 號電梯已於 9 月 7 日開放使用，第三期將汰換宏裕科技大樓 2、3 號電梯已於 107 年 12 月 23 日竣工查驗後啟用。因此，本工程已完全竣工。



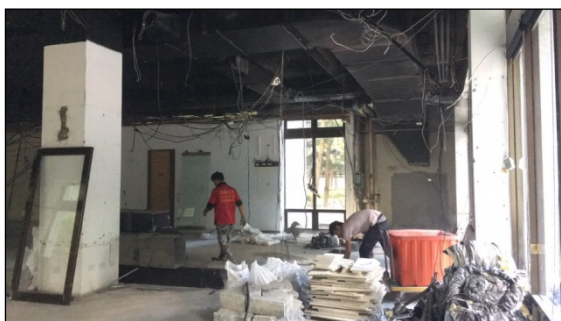
五、行政大樓 10 樓整修工程

本案工程採簡易裝修方式辦理，進行行政大樓 10 樓整修工程，已於 107 年 12 月 15 日完工。107 年 12 月 18 日辦理驗收作業，完工後預計作為校務研究中心(IR)及 USR 辦公室。



六、藝文中心整修工程

107 年 12 月 21 日辦理開工，工期 100 天，預定 108 年 3 月 30 日完成整修，107 年 12 月底進行拆除工程及電氣拆線工作。



七、第一、二、四教學大樓及化學工程館建築物結構耐震補強工程

第一期補強工程(第一教學大樓及第二教學大樓)，已於 107 年 12 月 19 日決標、107 年 12 月 22 日開工、預計 108 年 3 月 15 日前完工，第二期補強工程(第四教學大樓)於 107 年 12 月 25 日決標、預計 108 年 3 月 15 日前完工，第三期補強工程(化工館)預計 107 年 1 月 8 日開標。另本工程委託監造案於 107 年 12 月 24 日決標。施工期間會有些許噪音，以協調盡量減小，敬請見諒。

